

# Fiche produit

## FIXATION EN APPLIQUE

**L'ECHELLE**  
EUROPEENNE

CONFORME AUX NORMES NF P93-355 ET NF EN 13374 A

### DESCRIPTION

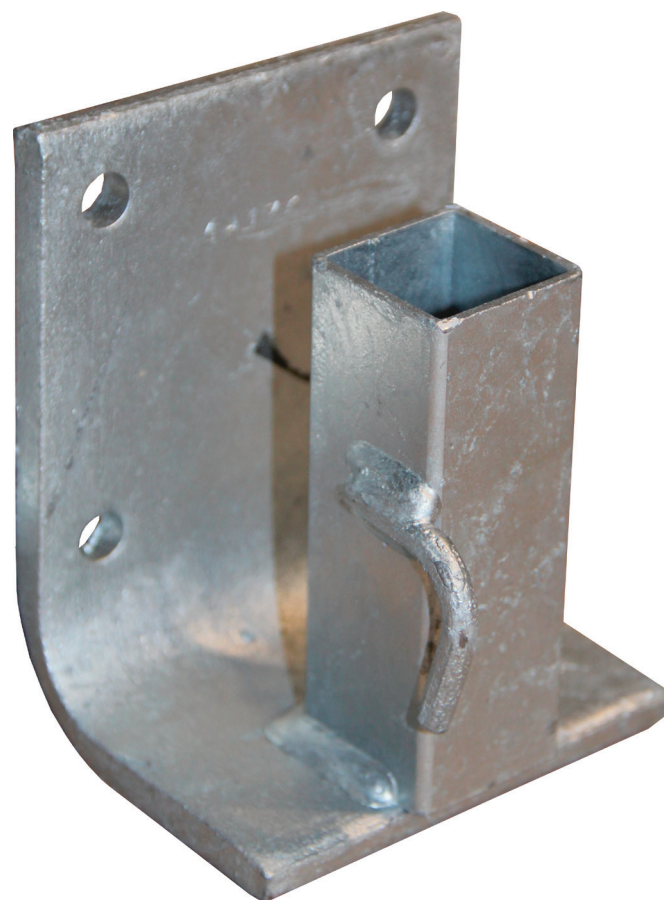
Fixation en applique s'adaptant à tous types d'acrotères.

Conçue pour sécuriser les travaux ou interventions sur toits terrasses non équipés de garde-corps permanent.

Ces garde-corps temporaires ne doivent pas servir de support pour fixer des objets (tels que néons, antenne, parabole, etc...) ou des personnes car ceci entraînerait la non-conformité du produit.

### CARACTÉRISTIQUES TECHNIQUES

- En acier S235 JR G2 galvanisé suivant norme EN-1461
- Encombrement : 125x100x96 mm
- Epaisseur de platine : 8 mm
- Logement potelet 31x31 mm (pour potelet carré 28x28 mm)
- Déport du potelet : 35 mm
- Entraxe potelets : 1500 mm maximum (France : NF P 93-355) ; 2500 mm (Europe : NF EN 13374 A)



### AVANTAGES

Simplicité, robustesse.  
Galvanisé à chaud après fabrication.  
Seulement 2 points de fixation en quinconce.

Code	Référence	Désignation	Poids (kg)
A0013021	<b>MLFLR19/05</b>	FIXATION EN APPLIQUE APPLIQUE L EP. 8 MM AVEC CROCHET	1,30