

EXCLUSIVITÉ L'ECHELLE EUROPEENNE

CONFORME AUX NORMES EN 795:2012 ET CENTS-16415 (3 UTILISATEURS)

DESCRIPTION

Gamme de poteaux de ligne de vie FLEEX et d'ancrages

Utilisables en extrémité, en passage intermédiaire et en ancrage singulier.

Portée entre poteaux max sur ligne de vie FLEEX : 15 m.

Portée entre poteaux max sur ligne de vie FLEEX FASTLINE : 12 m.

Créez un passage d'angle de 15° à 90° avec poulie d'angle (réf : FLEEXIPOUL).

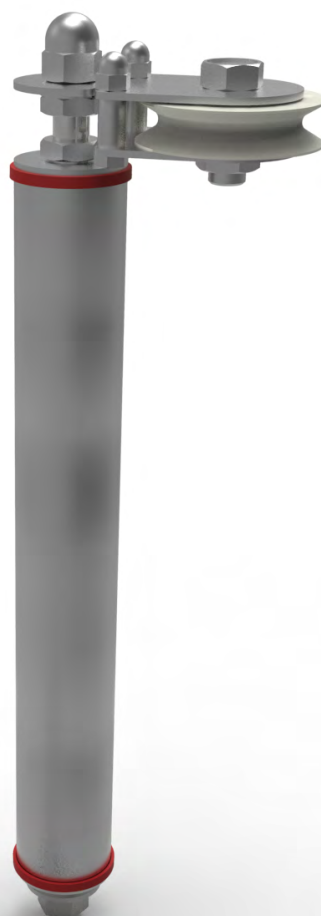
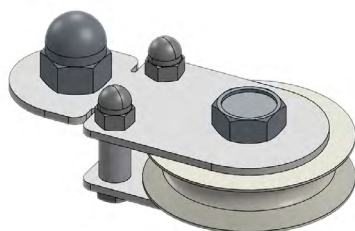
5 ans de garantie

CARACTÉRISTIQUES TECHNIQUES

- Enveloppe en aluminium
- Corps et anneaux en inox
- Ø anneau intérieur : 38 mm
- Ø anneau extérieur : 64 mm
- Poteaux en 5 hauteurs : 100, 200, 300, 400 mm et 500 mm
- Ø poteau hors-tout : 54 mm
- Angles des lignes de vie jusqu'à 90°

OPTIONS

Créez un poteau d'angle avec la poulie d'angle Réf: FLEEXIPOUL



Code	Référence	Hauteur (mm)	Poids (kg)
A0012755	F-A-101	100	0,73
A0010032	F-A-201	200	1,00
A0012756	F-A-301	300	1,30
A0010033	F-A-401	400	1,67
A0011991	F-A-501	500	1,83
A0011486	FLEEXIPOUL		0,57