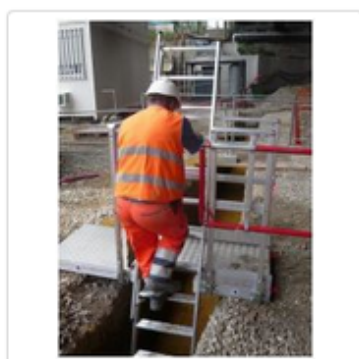




Le réseau l'Echelle Européenne lance un nouvel outil pour les accès difficiles

La chute de hauteur constitue la seconde cause d'accidents mortels après ceux de la circulation. Ce risque de chute est caractérisé par un taux de gravité (entraînement souvent la mort). Il est présent lors de travaux en hauteur ou de travaux à proximité de dénivellation (puits, tranchées...) L'accès à des fouilles entraîne des situations complexes et des risques qui mettent en danger la sécurité des usagers. 2/3 des accidents de travail sont dans des fouilles de moins de 3 m de profondeur.

La force et le succès des magasins L'Echelle Européenne reposent sur l'idée de présenter dans un même lieu l'ensemble des produits permettant à toute clientèle de monter, de travailler, de circuler, de stationner à une certaine hauteur et cela en toute sécurité.



1ère plate-forme sécurisée conçue pour accéder aux tranchées et aux fouilles

A ce jour, peu de produits répondent à cette problématique afin d'éviter tous les risques cités précédemment. Il fallait concevoir un produit permettant d'accéder facilement aux fouilles et tranchées sur les chantiers, tout en assurant la sécurité des travailleurs.

L'Echelle Européenne a conçu et développé, en partenariat avec un major du BTP, la 1ère plate-forme sécurisée du marché conçue pour accéder aux tranchées ou aux fouilles avec ou sans blindage en milieu urbain ou extérieur sur tous les chantiers d'assainissement ou d'enfouissement de réseau.

Cette échelle n'a aucun équivalent sur le marché avec une plate-forme entièrement sécurisée par des garde-corps. Elle permet d'inspecter le chantier (trappe qui se ferme).

L'utilisateur maintient son confort grâce à une échelle à marches avec main courante. Le principe de coulissement de l'accès à marches solidarise l'accès à la plate-forme et lui donne par gravité l'angle parfait. Cette passerelle est aussi développée sous d'autres formules accès sur blindage.

Spécialiste du travail en hauteur

Le réseau l'Echelle Européenne a déjà développé d'autres conceptions spécifiques au BTP, comme les accès aux canalisations.

Grâce aux équipes commerciales sur le terrain (250 collaborateurs au sein de 54 magasins), L'Echelle Européenne identifie les besoins de ses clients afin de les retransmettre à son bureau d'études et son centre de fabrication (Hérault - 34).

De ce fait, L'Echelle Européenne propose des produits correspondant parfaitement aux attentes du marché.