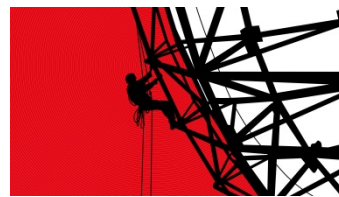




Communiqué de presse :
MARS 2018

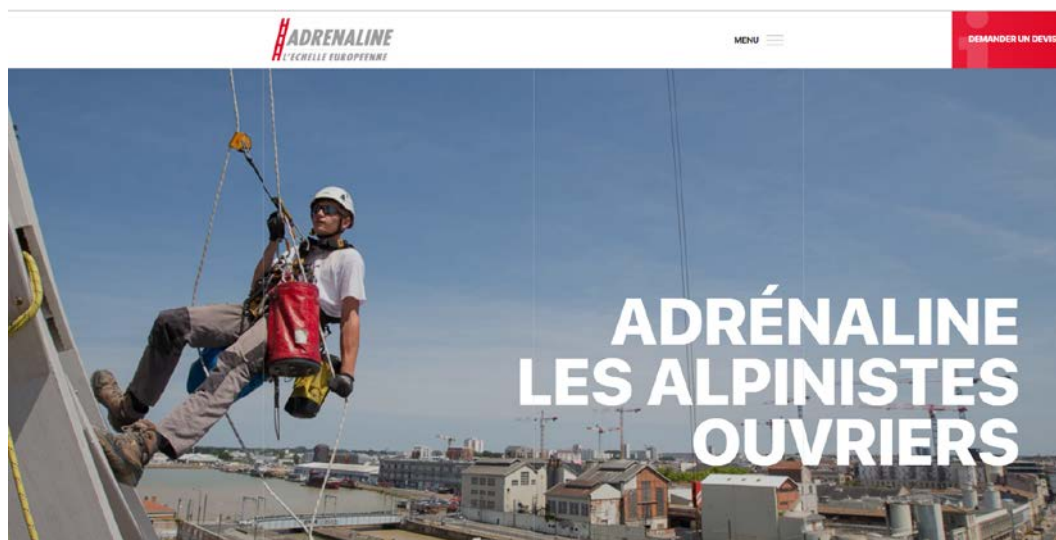


Officialisation d'une nouvelle activité du Groupe Echelle Européenne SA et lancement du site internet d'ADRENALINE, les alpinistes ouvriers

Alors que les signaux de reprise économique se confirment, le chiffre d'affaires du groupe fondé par Georges Morales ne cesse d'augmenter avec notamment une forte progression de 10% observée entre 2016 et 2017. Pour maintenir cette croissance, les spécialistes de la hauteur poursuivent leur stratégie de diversification initiée il y a maintenant 5 ans.

Création et extension de son unité de fabrication, développement d'un centre d'essai, relance du développement international (Canada, Espagne,...), lancement de ses marques en propre (FLEEX, LEEVEL, GEEKO ou KL'EE)... c'est aujourd'hui une nouvelle activité qui voit le jour au sein du groupe : les travaux sur corde.

C'est avec la mise en ligne du site www.adrenaline-ee.com que le Groupe Echelle Européenne SA officialise cette nouvelle activité de spécialiste créée sous le nom d'Adrénaline, les alpinistes ouvriers.



Filiale du Groupe Echelle Européenne SA, cette entreprise est entièrement spécialisée dans les travaux d'accès difficiles. L'expertise et le savoir-faire des équipes reposent sur **la combinaison de compétences** issues de l'univers de **l'Alpinisme et du bâtiment**. Ces hommes et femmes sont avant tout des ouvriers qui maîtrisent des techniques qu'ensuite ils utilisent sur corde.

Le travail quotidien des alpinistes ouvriers est sur code mais il consiste à tailler, souder, zinguer, nettoyer, démonter, mesurer, façonner, peindre, enduire, barder... sur des sites industriels, des

chantiers de construction ou encore des collectivités. Des grands noms ont déjà fait appel aux alpinistes ouvriers: Disney, Total, Le Louvre, la ville de Bordeaux ou encore Thales.

Avec un nouveau siège basé à Saint de Védas et une direction technique et commerciale à Bordeaux, l'entreprise se déplace à travers toute la France et possède d'ores et déjà 3 agences : une en Ile de France, une en région Provence Alpes Cotes d'Azur et une à Bordeaux.

ADRENALINE en quelques chiffres			
Depuis 2007 2500 Chantiers réalisés soit en moyenne 1 chantier par jour.	20 cordistes, soit 10 équipes d'interventions , sillonnent la France en fonction des besoins.	Plus de 6 km de cordes utilisées chaque année.	200 mètres , le chantier le plus haut

Contact :

Virginie Martin – Chargée de communication/marketing

v.martin@echelle-europeenne.com

Tel : 04.67.27.95.95 – Fax : 04.67.07.50.05

<http://www.echelle-europeenne.com>



Les spécialistes de la hauteur